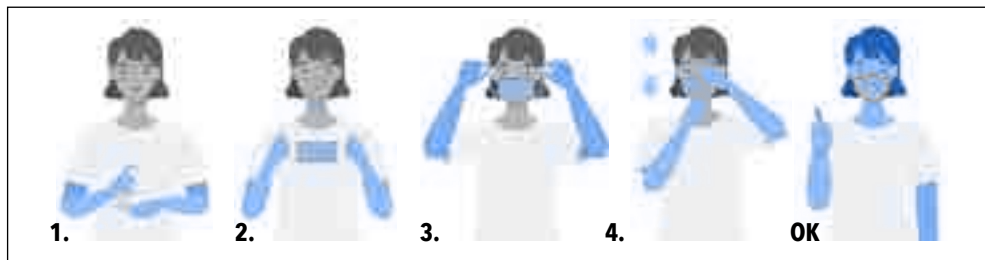


Le masque barrière en tissu* ne dispense absolument pas l'utilisateur de l'application des gestes barrières complétés par la mesure de distanciation sociale qui sont essentiels.



UTILISATION

Nous vous recommandons de laver préalablement votre masque avant de le porter pour la 1ère fois.

BIEN METTRE un masque barrière :

- Se laver les mains à l'eau et au savon ou utiliser une solution hydroalcoolique avant toute manipulation du masque.
- Placer le masque barrière sur le visage (bouche et nez couverts ainsi que le menton)
- Vous pouvez vérifier que le masque barrière est correctement mis en place, en contrôlant l'étanchéité et la gêne respiratoire. Pour cela, couvrir le masque d'un film plastique et en inspirant, le masque doit se plaquer sur le visage.
- Une fois ajusté, ne plus toucher le masque barrière avec les mains. Chaque fois que le masque barrière est touché, l'utilisateur doit se laver les mains à l'eau et au savon ou avec une solution hydroalcoolique.

RETIRER un masque barrière :

Pour ne pas être contaminé lors du retrait d'un masque barrière, il doit être correctement retiré et isolé, soit pour être jeté, soit pour être lavé. Pour cela, il est recommandé de :

- Retirer ses gants de protection le cas échéant.
- Se laver les mains à l'eau et au savon ou utiliser une solution hydroalcoolique.
- Retirer le masque barrière en saisissant par l'arrière les élastiques du jeu de brides sans toucher la partie avant du masque barrière.
- Placer le masque barrière à laver dans un contenant spécifique (sac plastique propre).

DURÉE D'UTILISATION d'un masque barrière :

Le masque barrière doit être lavé chaque fois qu'il est souillé, mouillé ou mal positionné sur le visage.

- La durée de port du masque est de 4 heures maximum. Durant cette période, le masque ne peut servir plusieurs fois que s'il est retiré selon les consignes, stocké provisoirement ou accroché pour offrir le moins de contacts possible, et remis selon les consignes.

Source : <https://masques-barrieres.afnor.org>

ENTRETIEN

Lavage :

- Lavage en machine avec une lessive adaptée au tissu dont le cycle comprendra au minimum un plateau de 30 minutes à 60°C.

Séchage :

- Le séchage complet du masque barrière doit être réalisé dans un délai inférieur à deux heures après la sortie de lavage.
- Séchage mécanique ou conventionnel, suivi dans les deux cas d'un repassage à la vapeur.

Source : avis de l'ANSM (Agence Nationale de Sécurité du Médicament) révisé le 21 Avril 2020. Disponible en téléchargement sur www.lesgets-mairie.fr

Combien de fois puis-je utiliser/laver mon masque barrière ?

Le seuil de lavage est estimé à 20 lavages maximum. Au-delà du tissu, c'est la confection qui pourra montrer des signes de faiblesse le plus rapidement.

Dans tous les cas, chaque masque en tissu lavé doit être inspecté avant d'être réutilisé.



* Ce dispositif n'est ni un dispositif médical au sens du règlement UE/2017/745 (masques chirurgicaux), ni un équipement de protection au sens du règlement UE/2016/425 (masques filtrants de type FFP2).