

# LA DECHETERIE DES GETS

## Horaires d'ouverture :

Du lundi au samedi : 9h à 12h30 et 14h30 à 18h.

La déchèterie est fermée les jours fériés.

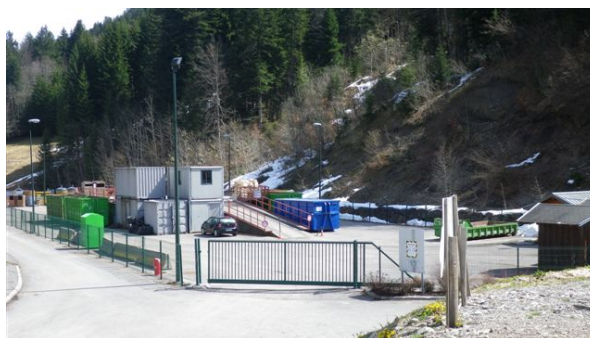
L'accès au site est interdit en dehors des horaires d'ouverture.

## Adresse :

Route des Lanches  
74 260 LES GETS

## Déchets acceptés :

- Ampoules et néons recyclables
- Bois
- Capsules Nespresso
- Cartons
- Cartouches d'imprimante
- DEEE (Déchets d'Équipements Électriques et Électroniques)
- Déchets inertes
- Déchets Ménagers Spéciaux : peintures, solvants, produits phytosanitaires, filtres à huile, huiles minérales, huiles végétales, piles, radiographies...
- Déchets verts
- Emballages ménagers recyclables
- Encombrants
- Ferraille
- Ordures ménagères
- Pneumatiques
- Textiles
- Verre



## Déchets refusés : (liste non exhaustive)

- Cadavres d'animaux
- Déchets contenant de l'amiante
- Déchets radioactifs
- Déchets potentiellement explosifs : bouteilles de gaz et extincteurs
- Véhicules hors d'usage

Avant tout déchargement, les usagers devront présenter leur carte d'accès nominative au gardien de la déchèterie et faire enregistrer leurs déchets.

Il est demandé aux usagers de pré-trier leurs déchets avant d'arriver à la déchèterie afin de faciliter leur déchargement.

Le règlement intérieur des déchèteries intercommunales est disponible sur le site Internet de la CCHC, dans les déchèteries et à la CCHC.

*Pour tout renseignement : CCHC - Service Environnement : 04 50 72 07 09*